

Chromatographe GC8900

Environnement, Hygiène industrielle & Process



**Environnement
Process & Analyse**

Le nouveau GC 8900 est un analyseur industriel, fiable, basé sur le principe de la séparation par chromatographie. Il permet la mesure SPECIFIQUE de vos composés dans l'air ou dans l'eau dès quelques

dizaines de ppt (parties par trillion !).

Plusieurs dizaines d'applications très variées ont déjà été effectuées chez des centaines de clients de par le monde entier

La très grande variété des différentes options fait que le 8900 pourra répondre à votre demande d'analyse : choix du détecteur (3), du nombre de voies analysées, des types de sorties, du traitement d'échantillon amont, de l'intégration en cabine d'analyse, des modes de pilotage (à distance ou sur site) etc...

Ses atouts

Entièrement automatique : prélèvement pompe, séparation des composés chimiques, mesure & analyse, affichage des concentrations, enregistrement et alarmes, fonctionnement avec ou sans PC, enregistrement données sur site...

Très sensible : **Seuil de détection < 50 ppt**
(COV et aromatiques)
SANS CONCENTRATION

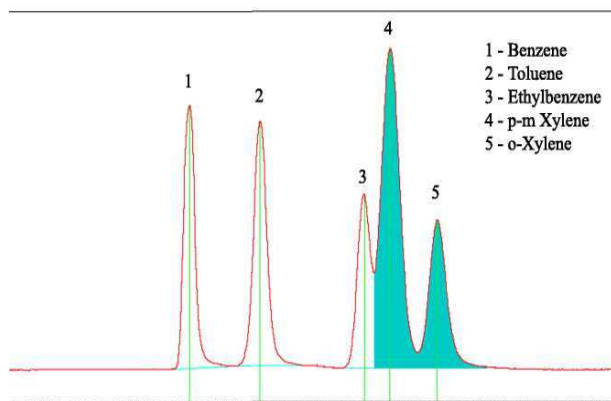
Très faible maintenance Analyseur industriel destiné aux mesures 24h/24h

Aucune manipulation : Analyseur livré entièrement configuré selon vos spécifications

Références EPA vous fait profiter de son expérience acquise en analyse en environnement & hygiène industrielle depuis plusieurs dizaines d'années et auprès de nombreux clients de tout type : pétrochimie (ATOFINA, BP, SHELL) Pharmacie (BECTON DICKINSON, JOHNSON & JOHNSON, AVENTIS) Chimie, industrie générale, recherche, laboratoire .

Nombreuses sorties : le 8900 possède de nombreuses sorties comme 4-20 mA dédiées, RS 485, Ethernet (option) ou relais d'alarme et diagnostic

Extrêmement compact : disponible en version rack 19" ou en coffret mural en tout intégré (pompe prélèvement, sorties, PC industriel etc)



Analyse BTEX avec séparation Xylènes à 10 ppb.



Chromatographe Environnement 8900
Seuil de détection dès 50 ppt
SANS CONCENTRATION

Quelques Applications

Hygiène Industrielle – Benzène, BTEX, 1,3 Butadiène, Oxyde Ethylène (EtO), Chlorure Vinyle (CVM), H₂S, Arsine, Phosphine, Formaldéhyde, Amines, PGME, TDI, MDI etc

Environnement – Suivi dépollution C.O.V, chlorés (trichloéthylène, perchloéthylène; etc), rejets soufrés (**odeurs** ppb H₂S, DMS Et-SH, Me-SH), rejet effluents liquides.

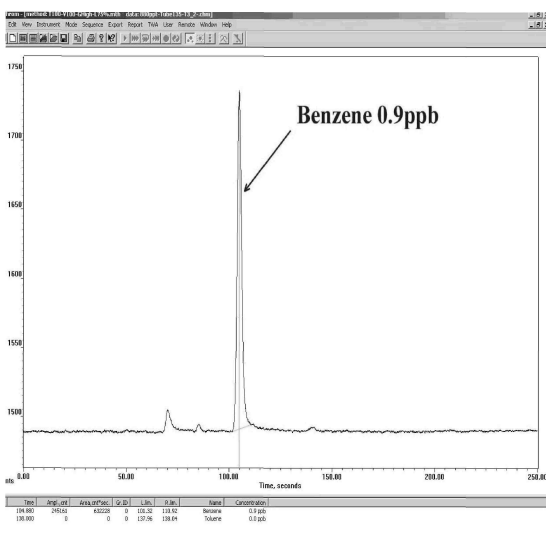
Process - Mesure de composés en phase gaz ou liquide .

Chromatographe GC8900

Environnement, Hygiène industrielle & Process

PC industriel & logiciel SKYCHROM

- Le 8900 inclus est piloté en standard par un PC portable ou station de travail et livré avec le puissant logiciel de configuration SKYCHROM
- Le logiciel **SKYCHROM** (32 Bits) qui contrôle le 8900 possède de nombreuses fonctionnalités :
 - ⇒ Mise à l'échelle automatique,
 - ⇒ Auto zéro programmable,
 - ⇒ Gestion des paramètres d'étalonnage (fréquence, concentration etc),
 - ⇒ Des alarmes (par composé ou point)



Options

- Système Multipoint (jusqu'à 32 points)
- Sparger pour analyse COV **dans l'eau**
- Système dédié de stockage des données
- Sorties dédiées (Modbus, RS-232/485, 4-20 mA, relais alarmes multiples)
- Logiciel de présentation & transmission des résultats à façon.
- Intégration en boîtier pressurisé pour zone explosive ATEX

Specifications

- Modèle** : Chromatographe Gaz Modèle 8900
- Détecteur** : PID, FID, TCD
- Possibilité de monter DEUX détecteurs**
- Sensibilité** : < 50– 100 ppt HSPID (sur arom.)
< 1 ppb PID (sur aromatiques)
< 100 ppb FID
< 10-50 ppm TCD (universel)
- Humidité** : < 95% RH
- Alarme Autodiagnostic** : Alimentation, étalonnage, autozéro etc...
- Temps cycle** : selon application (< 2-3min. type)
- Débit Pompe échantillon** : > 1 litre/min
- Reproductibilité** : 2 % de la mesure
- Précision** : 1% de la pleine échelle.
- Température fonctionnement** : 5°-45°C
- Etalonnage automatique et programmable**
- Echelle Mesure** : 50 ppt à X ppm (avec détecteur Haute sensibilité)
- Sorties** : RS-232/485, 4-20 mA, Relais
- Affichage** : Fluorescent 2 lignes 20 caractères
- Alimentation Universelle** : 100V-230 V 50 Hz
- Consommation** : 100 watts Max.
- Dimensions** : 44.22 (L) x 23.78 (H) x 37.67 (P) (cm)
- Poids** : 13,6 kgs

Autres analyseurs

Analyseur	Type	Application
DL102 & DL102+	PID Portable	Env, Hygiène Industrielle
201-PID	PID continu	Rejet COV, Industries, Fuites
201-FID	FID Continu	Rejet COV, Industrie, Env.
Analyseur Qualité des eau 610	Continu Spécifique Eau	Environnement Contrôle rejet, Effluents industriels
EC-501-B	Continu Spécifique	Toxicité, Environnement
Détecteur 112	DétecteurPID Fixe	Fuites, Explosivité. Environnement
SPARGER	Pour utiliser les dessus pour les	analyseurs ci-mesures dans l'eau

Environnement Process & Analyse (E.P.A)

15 rue de l'Apré Cote
24490 La Roche Chalais
Tel 05 53 900 900 - Fax 05 53 900 922
Site Internet : <http://www.epanalyse.com>
Email : commercial@epanalyse.com



Environnement Process & Analyse (E.P.A)

Votre spécialiste en **Analyse & Détection**, **Gaz & Eau**, **Portable & Fixe**, **Mesure spécifique & Totale**